

## SKOGBY STRAND, ASEMAKAAVA

### Alustava selvitys alueen palveluista, joukkoliikenneyhteyksistä ja asukasmäärästä.

Kaava-alueen lähimmät täyden palvelun keskittymät ovat Tammisaari ja Hanko. Etäisyys Tammisaaren on kaava-alueelta n. 12 km ja Hankoon n. 24 km. Lappohjaan etäisyys on n. 4,5 km.

Skogby:ssä on junaseisake. Junayhteydet (H-juna) arkisin Tammisaareen kulkevat n. kahden tunnin välein alkaen klo 6.53 aamuisin ja päättyen illalla 20.23. Junayhteydet Tammisaaresta Skogby:hyn kulkevat niin ikään n. kahden tunnin välein. Junayhteydet Hangon ja kaava-alueen välillä toimivat samoilla junilla.

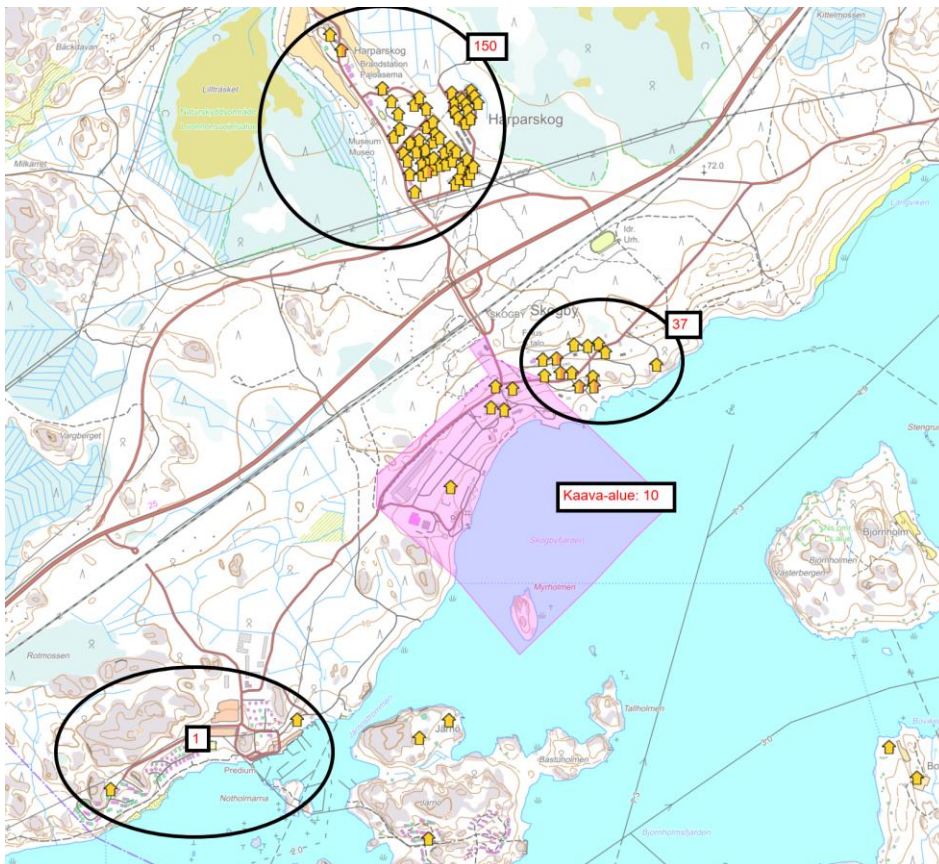
Bussiyhteydet Tammisaareen kulkevat aamuisin klo. 6.30 ja 7.40. Tammisaaresta Skogby:hyn yhteydet kulkevat iltapäivisin klo. 16.00 ja 17.00. Aamuisin pääse Hangosta Skogby:hyn kahdella aamuvuorolla.

Predium-Skogby-Harparksogin alueella asuu vakituisesti tällä hetkellä n. 200 hlöä.

Asemakaavan myötä Skogbyn kylän asukasluku kasvaisi n. 150 hlö:llä.

Skogbyn alueen työpaikkamäärä tulee kaavan myötä olemaan arviolta n.20-30.

Lähin ruotsinkielinen ala-aste on Tammisaarella Österbyssä n. 9.5 km päässä. Suomenkielinen ala-aste sekä molemman kieliset yläasteet ja lukiot ovat Tammisaaren keskustassa.



*Predium-Skogby-Harparksogin alueen nykyiset asukasluvut (Raaseporin kaupungin karttapalvelu)*

## Vesi- ja jätevesihuoltopalvelut

Alueella toimii Skogbyn kylän puolella yksityinen vesiosuuskunta, joka on kytketty Hangontien vieressä kulkevaan runkolinjaan. Asemakaava-alueen tarvittava vesi- ja viemäriverkosto toteutetaan vesiosuuskunnan toimesta ja liitetään samaan kyseiseen runkolinjaan.



*Alueen nykyinen vesi- ja viemäriverkosto (Raaseporin kaupungin karttapalvelu)*

## Energiaratkaisut

Kaavoitettavalle kiinteistölle on suunniteltu koko aluetta palveleva aurinkovoimala, jonka omistaja voisi olla esimerkiksi Skogby Strand Ab tai erikseen perustettava yhtiö. Alueen asukkailla/kiinteistöillä olisi mahdollista ostaa voimalasta uusiutuvaa ja paikallisesti tuotettua energiaa.

**LÄHIALUEEN NYKYISET PALVELUT****LAPPOHJA**

- Hangon rintamamuseo/Hangö frontmuseum
- Majoitustiloja
- Uimaranta
- Kurssikeskus Högsand
- Päiväkoti
- Ala-aste
- Kirjasto
- Kirkko, hautausmaa
- Kauppa
- Urheilupalvelut; urheilukenttä, tennis, frisbeegolf,

**PREDIUM**

- Satama, huoltoasema
- Kauppa
- Kesäravintola
- Venemyymälä
- Kiinteistöhuolto
- Tennis

**SKOGBY**

- Junaseisake
- Valaistu ulkoilupolku ja hiihtolatu
- Urheilukenttä
- Pieni kauppa/Skogbyn pikkupuoti
- Ravintola
- Yksityisyrittäjiä (hieronta ym.)
- Venehuolto
- Telakka, satamatoiminta

**HARPARSKOG**

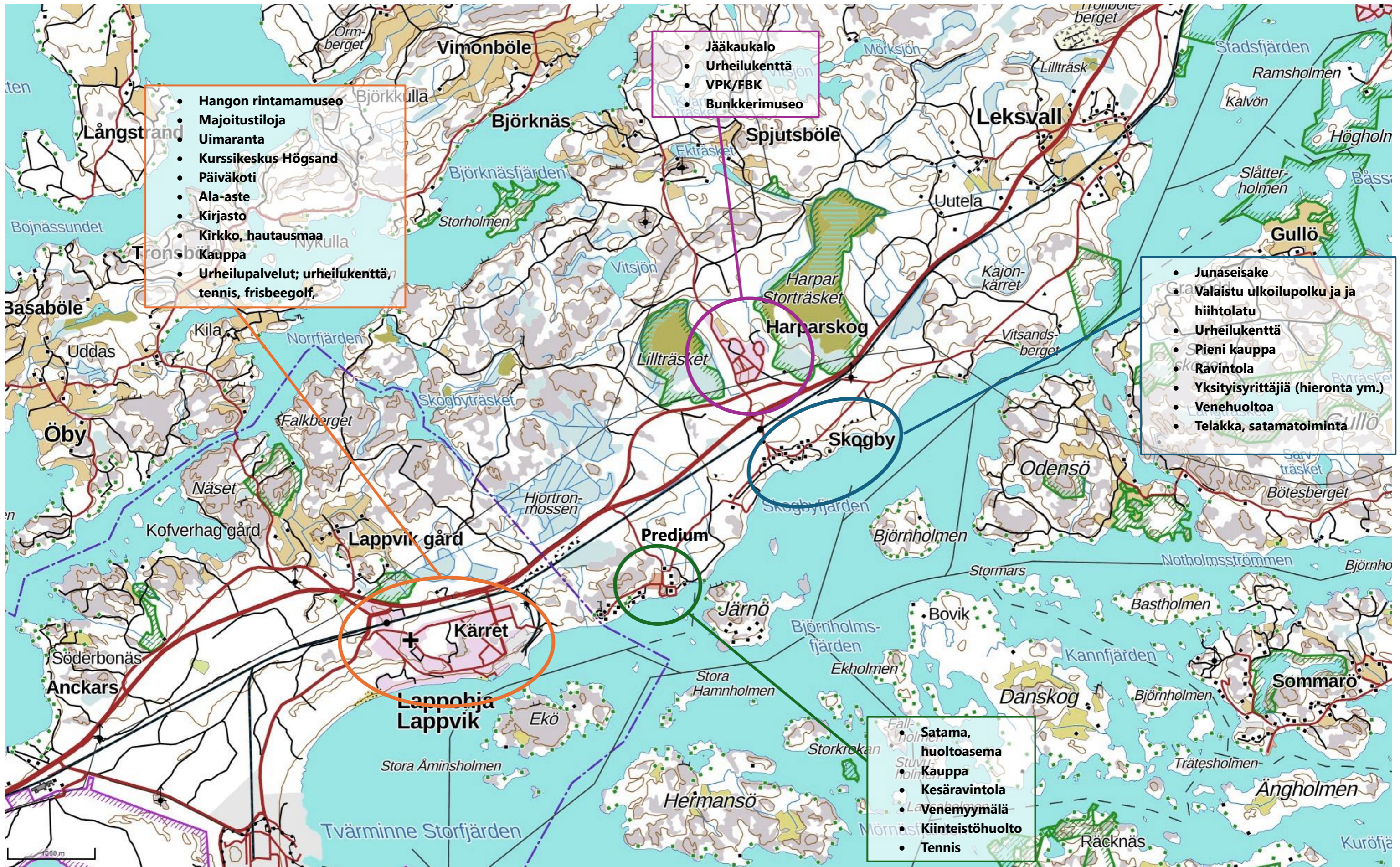
- Jääkaukalo
- Urheilukenttä
- VPK/FBK
- Bunkkerimuseo

**ASEMAKAAVAN YHTEYDESSÄ EHDOTETU UUDET PALVELUT / KYLÄYHTEISÖN TOIVOMAT PALVELUT**

- Tontti päiväkodille
- Kevyenliikenteen yhteys junaseisakkeelle
- Jätteiden käsittely- ja kierrätyspiste
- Uusia kahvila- ja ravintolatoimintoja
- Uusi pienvenesatama palveluineen
- Kokoustiloja, saunatiloja
- Uimaranta, kyläsauna
- Mattolaituri
- Näköalatorni, kuntoportaat, skeittipaikka
- Puutarhaviljelypalstoja
- Rantapolku ja rannan yhteydessä virkistyspalveluita
- Senioriasumista
- Urheilutoimintoja, padel, kuntosalitoimintoja, yoga ym.
- Aurinkovoimalavarauus



# SKOGBYN PALVELUKARTTA



- Hangon rintamamuseo
- Majoitustiloja
- Uimaranta
- Kurssikeskus Högsand
- Päiväkoti
- Ala-aste
- Kirjasto
- Kirkko, hautausmaa
- Kauppa
- Urheilupalvelut; urheilukenttä, tennis, frisbeegolf,

- Jääkaukalo
- Urheilukenttä
- VPK/FBK
- Bunkkerimuseo

- Junaseisake
- Valaistu ulkoilupolku ja ja hiihtolatu
- Urheilukenttä
- Pieni kauppa
- Ravintola
- Yksityisyrittäjiä (hieronta ym.)
- Venuehuolto
- Telakka, satamatoiminta

- Satama, huoltoasema
- Kauppa
- Kesäravintola
- Venemyymälä
- Kiinteistöhuolto
- Tennis